

山东能源装备集团泰装工程装备制造有限公司 2022年度信息公告

一、企业基本情况

企业名称：山东能源装备集团泰装工程装备制造有限公司

企业简介：山东能源装备集团泰装工程装备制造有限公司，是原山东能源重装集团泰装工程装备制造有限公司，于2023年1月13日完成企业名称及法人变更，隶属于山东能源集团装备制造(集团)有限公司。公司主要生产矿用辅助运输设备、铝业运输设备、工程机械、绿色智能单轨吊、全自动扒渣机等系列产品，产品市场覆盖山东、新疆、内蒙、山西、陕西、云南、贵州等地，同时还出口东南亚、中东、非洲等地区。依托先进的运输设备及过硬的技术实力，可提供井下液压支架安装、撤除等现代化服务业务。泰装公司先后荣获“泰安市科技进步奖”、“泰安市创新型企业”、“高新技术企业”、“高新区商业秘密保护示范企业”等荣誉称号，拥有各项发明专利40余项。

注册资本：伍仟万元整

住所：山东省泰安高新区配天门大街3508号

经营范围：一般项目：建筑工程用机械制造；建筑工程用机械销售；建筑工程机械与设备租赁；专用设备修理；矿山机械制造；矿山机械销售；专用设备制造（不含许可类专业设备制造）；新能源汽车整车销售；新能源汽车电附件销售；新能源汽车换电设施销售；分布式交流充电桩销售；汽车零部件及配件制造；汽

车零配件零售；机械零件、零部件加工；机械零件、零部件销售；特种设备销售；特种设备出租；润滑油加工、制造（不含危险化学品）；润滑油销售；汽车租赁；机动车修理和维护；物料搬运装备制造；物料搬运装备销售；劳务服务（不含劳务派遣）；智能车载设备制造；智能车载设备销售；运输设备租赁服务（除依法须经批准的项目外，凭营业执照依法自主开展经营活动）。许可项目：特种设备制造；特种设备设计；特种设备安装改造修理；各类工程建设活动；道路货物运输（网络货运）；货物进出口；保险代理业务（依法须经批准的项目，经相关部门批准后方可开展经营活动，具体经营项目以审批结果为准）

股东及出资信息：山东能源集团装备制造(集团)有限公司，认缴出资额 5000 万元，持股比例：100%。

二、公司治理及管理架构

（一）公司治理架构

1. 党总支会：

党总支书记、执行董事 崔冰

党总支副书记、常务副总经理（主持经理层工作） 俞劲松

党总支委员、副总经理 马勇

党总支委员、副总经理 范勇

党总支委员、副总师、经营财务部高级主管 巩庆同

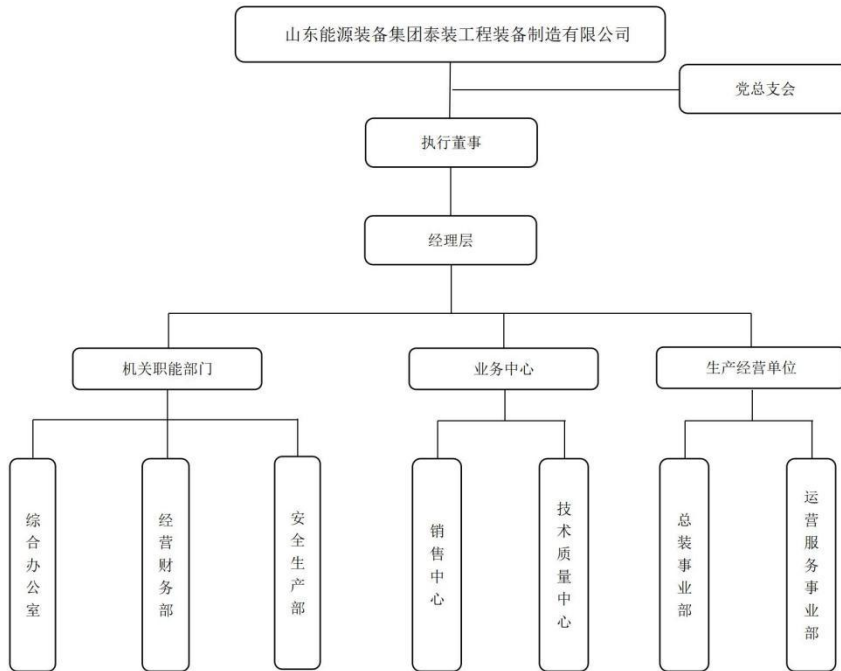
2. 经理层：

常务副总经理（主持经理层工作） 俞劲松

副总经理 马勇

副总经理 范勇

(二) 公司管理架构



三、社会责任

(一) 人才引进、职工培训等人才队伍建设情况

为加快企业人才队伍培养，不断提高广大干部职工业务水平和整体素质，公司以强化培训日常管理为基础，以加强培训档案建设为抓手，全面提升职工整体职业化素质及职业技能，2022年度职工培训率100%。

(二) 社保缴纳情况

企业严格按照《劳动法》、《劳动合同法》等有关法律法规要求，与职工签订劳动合同，2022年末，公司共有在册人员114

人，劳动合同签订人数 114 人，劳动合同签订率 100%，社保参保率 100%。

（三）专业技术通道、技能通道人员聘用情况

2022 年技能通道人员共聘任 1 人，其中高级技师 1 人；技术通道聘任 9 人，其中，高级主管 1 人，主管 2 人，副主办 4 人，主办技术员 1 人，技术员 1 人。

（四）年度内发生的重大事项及对企业的影

无。

四、通过产权市场转让企业产权和企业增资等信息

无。

五、企业信用信息公示

见附件。

山东能源装备集团泰装工程装备制造有限公司

2023 年 1 月 31 号

企业信用信息公示报告

企业名称	山东能源装备集团泰装工程装备制造有限公司
报告生成时间	2023/01/30 10:38:18
申请人邮箱	892109716@qq.com

(报告内容仅供参考，具体内容请以国家企业信用信息公示系统查询页面为准)

政府部门公示信息

■ 照面信息

统一社会信用代码：91370902661393411L 企业名称：山东能源装备集团泰装工程装备制造有限公司

类型：有限责任公司(非自然人投资或控股的法人独资) 法定代表人：崔冰

注册资本：5000 万人民币 成立日期：2007年04月11日

营业期限自：2007年04月11日 营业期限至：2027年04月10日

登记机关：泰安市市场监督管理局开发区分局 核准日期：2023年01月13日

登记状态：在营（开业）企业

住所：山东省泰安高新区配天门大街3508号

经营范围：一般项目：建筑工程用机械制造；建筑工程用机械销售；建筑工程机械与设备租赁；专用设备修理；矿山机械制造；矿山机械销售；专用设备制造（不含许可类专业设备制造）；新能源汽车整车销售；新能源汽车电附件销售；新能源汽车换电设施销售；分布式交流充电桩销售；汽车零部件及配件制造；汽车零配件零售；机械零件、零部件加工；机械零件、零部件销售；特种设备销售；特种设备出租；润滑油加工、制造（不含危险化学品）；润滑油销售；汽车租赁；机动车修理和维护；物料搬运装备制造；物料搬运装备销售；劳务服务（不含劳务派遣）；智能车载设备制造；智能车载设备销售；运输设备租赁服务（除依法须经批准的项目外，凭营业执照依法自主开展经营活动）许可项目：特种设备制造；特种设备设计；特种设备安装改造修理；各类工程建设活动；道路货物运输（网络货运）；货物进出口；保险代理业务（依法须经批准的项目，经相关部门批准后方可开展经营活动，具体经营项目以审批结果为准）

■ 股东及出资信息

序号	股东名称	证照/证件类型	证照/证件号码	股东类型
1	山东能源集团装备制造（集团）有限公司	企业法人营业执照(公司)	91370900869611107U	企业法人

■ 主要人员信息

序号	姓名	职位	序号	姓名	职位
----	----	----	----	----	----

1	俞劲松	总经理	2	张辉	监事
3	苗健	监事	4	崔冰	执行董事

■ 分支机构信息

暂无分支机构信息

■ 变更信息

序号	变更事项	变更前内容	变更后内容	变更日期
1		山东能源重装集团泰装工程装备制造有限公司	山东能源装备集团泰装工程装备制造有限公司	2023年01月13日
2		姓名:冯军,证件类型:中华人民共和国居民身份证,职务:董事长,证件号码:****,联系电话;;姓名:张辉,证件类型:中华人民共和国居民身份证,职务:监事,证件号码:****,联系电话;;姓名:付国龙,证件类型:中华人民共和国居民身份证,职务:董事,证件号码:****,联系电话;;姓名:陈国柱,证件类型:中华人民共和国居民身份证,职务:董事,证件号码:****,联系电话;;姓名:马林,证件类型:中华人民共和国居民身份证,职务:总经理,证件号码:****,联系电话;;姓名:苗健,证件类型:中华人民共和国居民身份证,职务:监事,证件号码:****,联系电话;;	姓名:崔冰,证件类型:中华人民共和国居民身份证,职务:执行董事,证件号码:****,联系电话;;姓名:张辉,证件类型:中华人民共和国居民身份证,职务:监事,证件号码:****,联系电话;;姓名:俞劲松,证件类型:中华人民共和国居民身份证,职务:总经理,证件号码:****,联系电话;;姓名:苗健,证件类型:中华人民共和国居民身份证,职务:监事,证件号码:****,联系电话;;	2023年01月13日
3				2023年01月13日
4		姓名:冯军,证件类型:中华人民共和国居民身份证,职务:董事长,证件号码:****,联系电话;;姓名:张辉,证件类型:中华人民共和国居民身份证,职务:监事,证件号码:****,联系电话;;姓名:付国龙,证件类型:中华人民共和国居民身份证,职务:董事,证件号码:****,联系电话;;姓名:陈国柱,证件类型:中华人民共和国居民身份证,职务:董事,证件号码:****,联系电话;;	姓名:崔冰,证件类型:中华人民共和国居民身份证,职务:执行董事,证件号码:****,联系电话;;姓名:张辉,证件类型:中华人民共和国居民身份证,职务:监事,证件号码:****,联系电话;;姓名:俞劲松,证件类型:中华人民共和国居民身份证,职务:总经理,证件号码:****,联系电话;;姓名:苗健,证件类型:中华	2023年01月13日

		;姓名:马林,证件类型:中华人民共和国居民身份证,职务:总经理,证件号码:****,联系电话:; ;姓名:苗健,证件类型:中华人民共和国居民身份证,职务:监事,证件号码:****,联系电话:;	人民共和国居民身份证,职务:监事,证件号码:****,联系电话:; ;	
5		姓名:冯军,证件类型:中华人民共和国居民身份证,职务:董事长,证件号码:****,联系电话:; ;姓名:张辉,证件类型:中华人民共和国居民身份证,职务:监事,证件号码:****,联系电话:; 姓名:付国龙,证件类型:中华人民共和国居民身份证,职务:董事,证件号码:****,联系电话:; ;姓名:陈国柱,证件类型:中华人民共和国居民身份证,职务:董事,证件号码:****,联系电话:; ;姓名:马林,证件类型:中华人民共和国居民身份证,职务:总经理,证件号码:****,联系电话:; ;姓名:苗健,证件类型:中华人民共和国居民身份证,职务:监事,证件号码:****,联系电话:;	姓名:崔冰,证件类型:中华人民共和国居民身份证,职务:执行董事,证件号码:****,联系电话:; ;姓名:张辉,证件类型:中华人民共和国居民身份证,职务:监事,证件号码:****,联系电话:; ;姓名:俞劲松,证件类型:中华人民共和国居民身份证,职务:总经理,证件号码:****,联系电话:; ;姓名:苗健,证件类型:中华人民共和国居民身份证,职务:监事,证件号码:****,联系电话:; ;	2023年01月13日
6	冯军		崔冰	2023年01月13日
7		股东(发起人)名称:山东能源重型装备制造集团有限责任公司,证件(照)类型:企业法人营业执照(公司),证件(照)号码:****,认缴出资额:5000万,币种:,认缴出资额折万美元:,认缴出资方式:货币,认缴出资时间:2037-12-31;	股东(发起人)名称:山东能源集团装备制造(集团)有限公司,证件(照)类型:企业法人营业执照(公司),证件(照)号码:****,认缴出资额:5000万,币种:人民币元,认缴出资额折万美元:,认缴出资方式:货币,认缴出资时间:2037-12-31;	2023年01月13日
8				2020年11月27日
		专用机动工业车辆:叉车、牵引车制造、销售;装载机、挖掘机、挖掘装载机、夯	一般项目:建筑工程用机械制造;建筑工程用机械销售;建筑工程机械与设备租赁;专用设备修理;矿山机械制造;矿山机械销售;专用设备制造(不含许可类专业设备制造);新能源汽车整车销售;新能源汽车电附件销售;新能源汽车换电设施销售;分布式交流充电桩销售;汽车零部件及配件制造	

9		<p>实机、压路机、煤矿设备、建筑工程机械制造、销售、安装、维修;工矿工程、建筑工程的施工;防冻液、浓缩液、乳化油的分装和销售;机械配件、钢材、液压油、机油、水性漆、汽车销售;汽车维修;房屋租赁;建筑工程机械及设备租赁;搬运运输;进出口业务;普通货运;保险代理服务,劳务服务(不含劳务派遣)。(依法须经批准的项目,经相关部门批准后方可开展经营活动)</p>	<p>;汽车零配件零售;机械零件、零部件加工;机械零件、零部件销售;特种设备销售;特种设备出租;润滑油加工、制造(不含危险化学品);润滑油销售;汽车租赁;机动车修理和维护;物料搬运装备制造;物料搬运装备销售;劳务服务(不含劳务派遣);智能车载设备制造;智能车载设备销售;运输设备租赁服务(除依法须经批准的项目外,凭营业执照依法自主开展经营活动)许可项目:特种设备制造;特种设备设计;特种设备安装改造修理;各类工程建设活动;道路货物运输(网络货运);货物进出口;保险代理业务(依法须经批准的项目,经相关部门批准后方可开展经营活动,具体经营项目以审批结果为准)</p>	2020年11月27日
10	3737		3511	2020年11月27日
11		<p>专用机动工业车辆:叉车、牵引车制造、销售;装载机、挖掘机、挖掘装载机、夯实机、压路机、煤矿设备、建筑工程机械制造、销售、安装、维修;工矿工程、建筑工程的施工;防冻液、浓缩液、乳化油的分装和销售;机械配件、钢材、液压油、机油、水性漆、汽车销售;汽车维修;房屋租赁;建筑工程机械及设备租赁;搬运运输;进出口业务;普通货运;保险代理服务。(依法须经批准的项目,经相关部门批准后方可开展经营活动)</p>	<p>专用机动工业车辆:叉车、牵引车制造、销售;装载机、挖掘机、挖掘装载机、夯实机、压路机、煤矿设备、建筑工程机械制造、销售、安装、维修;工矿工程、建筑工程的施工;防冻液、浓缩液、乳化油的分装和销售;机械配件、钢材、液压油、机油、水性漆、汽车销售;汽车维修;房屋租赁;建筑工程机械及设备租赁;搬运运输;进出口业务;普通货运;保险代理服务,劳务服务(不含劳务派遣)。(依法须经批准的项目,经相关部门批准后方可开展经营活动)</p>	2019年03月06日
12				2019年03月06日
13	泰安市创业大街		山东省泰安高新区配天门大街3508号	2018年04月13日

14				2018年04月13日
15		<p>场(厂)内专用机动工业车辆:叉车(内燃平衡重式叉车)JNC100CD型10.0t及以下;JNC30C型3.0t及以下;JNC30CD型3.0t及以下;叉车(蓄电池平衡重式叉车)JNC30E型3.0t及以下;牵引车(内燃牵引车)QJ310T型100KN及以下制造、销售;装载机、挖掘机、挖掘装载机、夯实机、压路机、煤矿设备、建筑工程机械制造、销售、安装、维修;工矿工程、建筑工程的施工;防冻液、浓缩液、乳化油的分装和销售;机械配件、钢材、液压油、机油、水性漆、汽车销售;汽车维修;房屋租赁;建筑工程机械及设备租赁;搬运运输;进出口业务;普通货运;保险代理服务。(依法须经批准的项目,经相关部门批准后方可开展经营活动)</p>	<p>专用机动工业车辆:叉车、牵引车制造、销售;装载机、挖掘机、挖掘装载机、夯实机、压路机、煤矿设备、建筑工程机械制造、销售、安装、维修;工矿工程、建筑工程的施工;防冻液、浓缩液、乳化油的分装和销售;机械配件、钢材、液压油、机油、水性漆、汽车销售;汽车维修;房屋租赁;建筑工程机械及设备租赁;搬运运输;进出口业务;普通货运;保险代理服务。(依法须经批准的项目,经相关部门批准后方可开展经营活动)</p>	2018年04月13日
16		<p>姓名:段强,证件类型:中华人民共和国居民身份证,职务:监事,证件号码:****,联系电话:;;姓名:冯军,证件类型:中华人民共和国居民身份证,职务:执行董事兼总经理,证件号码:****,联系电话:****;</p>	<p>姓名:冯军,证件类型:中华人民共和国居民身份证,职务:董事长,证件号码:****,联系电话:;;姓名:张辉,证件类型:中华人民共和国居民身份证,职务:监事,证件号码:****,联系电话:;;姓名:付国龙,证件类型:中华人民共和国居民身份证,职务:董事,证件号码:****,联系电话:;;姓名:陈国柱,证件类型:中华人民共和国居民身份证,职务:董事,证件号码:****,联系电话:;;姓名:马林,证件类型:中华人民共和国居民身份证,职务:总经理,证件号码:****,联系电话:;;姓名:苗健,证件类型:中华人民共和国居民身份证,职务:监事,证件号码:****,联系电话:;</p>	2017年10月19日
		<p>场(厂)内专用机动工业车辆:叉车(内燃平衡重式叉车)JNC100CD型10.0t及以下;JNC30C型3.0t及以下;JNC30CD型3.0t及以下;叉车(蓄电池平衡重式叉车)J</p>	<p>场(厂)内专用机动工业车辆:叉车(内燃平衡重式叉车)JNC100CD型10.0t及以下;JNC30C型3.0t及以下;JNC30CD型3.0t及以下;叉车(蓄电池平衡重式叉车)J</p>	

17		NC30E型3.0t及以下；牵引车（内燃牵引车）QJ310T型100KN及以下制造、销售；装载机、挖掘机、挖掘装载机、夯实机、压路机、煤矿设备、建筑工程机械制造、销售、安装、维修；工矿工程、建筑工程施工；机械配件、钢材、液压油、机油销售；房屋租赁；建筑工程机械及设备租赁；搬运运输；进出口业务；普通货运；汽车维修。（依法须经批准的项目，经相关部门批准后方可开展经营活动）	NC30E型3.0t及以下；牵引车（内燃牵引车）QJ310T型100KN及以下制造、销售；装载机、挖掘机、挖掘装载机、夯实机、压路机、煤矿设备、建筑工程机械制造、销售、安装、维修；工矿工程、建筑工程施工；机械配件、钢材、液压油、机油销售；房屋租赁；建筑工程机械及设备租赁；搬运运输；进出口业务；普通货运；汽车维修；汽车销售，保险代理服务。（依法须经批准的项目，经相关部门批准后方可开展经营活动）	2017年10月19日
18		姓名:段强,证件类型:中华人民共和国居民身份证,职务:监事,证件号码:****,联系电话:;; 姓名:冯军,证件类型:中华人民共和国居民身份证,职务:执行董事兼总经理,证件号码:** **,联系电话:****;	姓名:冯军,证件类型:中华人民共和国居民身份证,职务:董事长,证件号码:****,联系电话:;; 姓名:张辉,证件类型:中华人民共和国居民身份证,职务:监事,证件号码:****,联系电话:;; 姓名:付国龙,证件类型:中华人民共和国居民身份证,职务:董事,证件号码:****,联系电话:;; 姓名:陈国柱,证件类型:中华人民共和国居民身份证,职务:董事,证件号码:****,联系电话:;; 姓名:马林,证件类型:中华人民共和国居民身份证,职务:总经理,证件号码:****,联系电话:;; 姓名:苗健,证件类型:中华人民共和国居民身份证,职务:监事,证件号码:****,联系电话:;	2017年10月19日
19		冯军	冯军	2017年10月19日
20				2017年10月19日
2		姓名:段强,证件类型:中华人民共和国居民身份证,职务:监事,证件号码:****,联系电话:;	姓名:冯军,证件类型:中华人民共和国居民身份证,职务:董事长,证件号码:****,联系电话:;; 姓名:张辉,证件类型:中华人民共和国居民身份证,职务:监事,证件号码:****,联系电话:;; 姓名:付国龙,证件类型:中华人民共和国居民身份证,职务:董事,证件号码:****,联系电话:;	

1	姓名:冯军,证件类型:中华人民共和国居民身份证,职务:执行董事兼总经理,证件号码:** **,联系电话:****;	;姓名:陈国柱,证件类型:中华人民共和国居民身份证,职务:董事,证件号码:****,联系电话: ;姓名:马林,证件类型:中华人民共和国居民身份证,职务:总经理,证件号码:****,联系电话: ;姓名:苗健,证件类型:中华人民共和国居民身份证,职务:监事,证件号码:****,联系电话;	2017年10月19日
2 2	场(厂)内专用机动工业车辆:叉车(内燃平衡重式叉车)JNC100CD型10.0t及以下;JNC30C型3.0t及以下;JNC30CD型3.0t及以下;叉车(蓄电池平衡重式叉车)JNC30E型3.0t及以下;牵引车(内燃牵引车)QJ310T型100KN及以下制造、销售(有效期限以许可证为准),装载机、挖掘机、挖掘装载机、夯实机、压路机、煤矿设备、建筑工程机械制造、销售、安装、维修;工矿工程、建筑工程施工;机械配件、钢材、液压油、机油销售;房屋租赁;建筑工程机械及设备租赁;搬运运输;进出口业务;普通货运。(依法须经批准的项目,经相关部门批准后方可开展经营活动)	场(厂)内专用机动工业车辆:叉车(内燃平衡重式叉车)JNC100CD型10.0t及以下;JNC30C型3.0t及以下;JNC30CD型3.0t及以下;叉车(蓄电池平衡重式叉车)JNC30E型3.0t及以下;牵引车(内燃牵引车)QJ310T型100KN及以下制造、销售;装载机、挖掘机、挖掘装载机、夯实机、压路机、煤矿设备、建筑工程机械制造、销售、安装、维修;工矿工程、建筑工程施工;机械配件、钢材、液压油、机油销售;房屋租赁;建筑工程机械及设备租赁;搬运运输;进出口业务;普通货运;汽车维修。(依法须经批准的项目,经相关部门批准后方可开展经营活动)	2017年05月04日
2 3			2017年05月04日
2 4			2017年02月13日
2 5	股东(发起人)名称:山东能源重型装备制造集团有限责任公司,证件(照)类型:企业法人营业执照(公司),证件(照)号码:****,认缴出资额:2000万,币种:,认缴出资额折万美元:,认缴出资方式:货币,认缴出资时间:2011-08-05;	股东(发起人)名称:山东能源重型装备制造集团有限责任公司,证件(照)类型:企业法人营业执照(公司),证件(照)号码:****,认缴出资额:5000万,币种:,认缴出资额折万美元:,认缴出资方式:货币,认缴出资时间:2037-12-31;	2017年02月13日
2 6	2000.0	5000	2017年02月13日

2 7				2016年12月01日
2 8		<p>场(厂)内专用机动工业车辆:叉车(内燃平衡重式叉车)JNC100CD型10.0t及以下;JNC30C型3.0t及以下;JNC30CD型3.0t及以下;叉车(蓄电池平衡重式叉车)JNC30E型3.0t及以下;牵引车(内燃牵引车)QJ310T型100KN及以下制造、销售(有效期限以许可证为准),装载机、挖掘机、挖掘装载机、夯实机、压路机、煤矿设备、建筑工程机械制造、销售、安装、维修;工矿工程、建筑工程施工;机械配件、钢材、液压油、机油销售;房屋租赁;建筑工程机械及设备租赁;搬运运输;进出口业务。(依法须经批准的项目,经相关部门批准后方可开展经营活动)</p>	<p>场(厂)内专用机动工业车辆:叉车(内燃平衡重式叉车)JNC100CD型10.0t及以下;JNC30C型3.0t及以下;JNC30CD型3.0t及以下;叉车(蓄电池平衡重式叉车)JNC30E型3.0t及以下;牵引车(内燃牵引车)QJ310T型100KN及以下制造、销售(有效期限以许可证为准),装载机、挖掘机、挖掘装载机、夯实机、压路机、煤矿设备、建筑工程机械制造、销售、安装、维修;工矿工程、建筑工程施工;机械配件、钢材、液压油、机油销售;房屋租赁;建筑工程机械及设备租赁;搬运运输;进出口业务;普通货运。(依法须经批准的项目,经相关部门批准后方可开展经营活动)</p>	2016年12月01日
2 9			<p>姓名:任娟,固定电话:****,移动电话:****,电子邮箱:****,身份证件类型:中华人民共和国居民身份证,身份证件号码:****</p>	2016年01月15日
3 0				2016年01月15日
3 1		<p>场(厂)内专用机动工业车辆:叉车(内燃平衡重式叉车)JNC100CD型10.0t及以下;JNC30C型3.0t及以下;JNC30CD型3.0t及以下;叉车(蓄电池平衡重式叉车)JNC30E型3.0t及以下;牵引车(内燃牵引车)QJ310T型100KN及以下制造、销售(有效期限以许可证为准),装载机、挖掘机、挖掘装载机、夯实机、压路机、煤矿设备制造、销售、安装、维修(上述项目不含汽车、起重机械等特种设备);建筑设备、机械配件、钢材、液压</p>	<p>场(厂)内专用机动工业车辆:叉车(内燃平衡重式叉车)JNC100CD型10.0t及以下;JNC30C型3.0t及以下;JNC30CD型3.0t及以下;叉车(蓄电池平衡重式叉车)JNC30E型3.0t及以下;牵引车(内燃牵引车)QJ310T型100KN及以下制造、销售(有效期限以许可证为准),装载机、挖掘机、挖掘装载机、夯实机、压路机、煤矿设备、建筑工程机械制造、销售、安装、维修;工矿工程、建筑工程施工;机械配件、钢材、液压油、机油销售</p>	2016年01月15日

		油、机油销售；房屋租赁；设备租赁；搬运运输；进出口业务。(依法须经批准的项目，经相关部门批准后方可开展经营活动)。	；房屋租赁；建筑工程机械及设备租赁；搬运运输；进出口业务。(依法须经批准的项目，经相关部门批准后方可开展经营活动)	
3 2		场(厂)内专用机动工业车辆：叉车(内燃平衡重式叉车)JNC100CD型10.0t及以下；JNC30C型3.0t及以下；JNC30CD型3.0t及以下；叉车(蓄电池平衡重式叉车)JNC30E型3.0t及以下；牵引车(内燃牵引车)QJ310T型100KN及以下制造、销售(有效期限以许可证为准)，装载机、挖掘机、挖掘装载机、夯实机、压路机、煤矿设备制造、销售、安装、维修(上述项目不含汽车、起重机械等特种设备)；建筑设备、机械配件、钢材、液压油、机油销售；房屋租赁；设备租赁；搬运运输(依法须经批准的项目，经相关部门批准后方可开展经营活动)。	场(厂)内专用机动工业车辆：叉车(内燃平衡重式叉车)JNC100CD型10.0t及以下；JNC30C型3.0t及以下；JNC30CD型3.0t及以下；叉车(蓄电池平衡重式叉车)JNC30E型3.0t及以下；牵引车(内燃牵引车)QJ310T型100KN及以下制造、销售(有效期限以许可证为准)，装载机、挖掘机、挖掘装载机、夯实机、压路机、煤矿设备制造、销售、安装、维修(上述项目不含汽车、起重机械等特种设备)；建筑设备、机械配件、钢材、液压油、机油销售；房屋租赁；设备租赁；搬运运输；进出口业务。(依法须经批准的项目，经相关部门批准后方可开展经营活动)。	2015年03月18日
3 3		山东能源机械集团泰装工程装备制造有限公司	山东能源重装集团泰装工程装备制造有限公司	2015年02月03日
3 4		股东(发起人)名称:山东能源机械集团有限公司,证件(照)类型:企业法人营业执照(公司),证件(照)号码:****,认缴出资额:2000万,币种:,认缴出资额折万美元:,持股比例:100,认缴出资方式:货币,认缴出资时间:2011-08-05,实缴出资额:2000万,币种:实缴出资额折万美元:,实缴出资方式:,实缴出资时间:;	股东(发起人)名称:山东能源重型装备制造集团有限责任公司,证件(照)类型:企业法人营业执照(公司),证件(照)号码:****;	2015年02月03日
3 5		C	C	2014年10月23日
3 6		C3513	C3513	2014年10月23日
		场(厂)内专用机动工业车	场(厂)内专用机动工业车	

37		<p>辆：叉车（内燃平衡重式叉车）JNC100CD型10.0t及以下；JNC30C型3.0t及以下；JNC30CD型3.0t及以下；叉车（蓄电池平衡重式叉车）JNC30E型3.0t及以下；牵引车（内燃牵引车）QJ310T型100KN及以下制造、销售（有效期限以许可证为准），装载机、挖掘机、挖掘装载机、夯实机、压路机、煤矿设备销售、安装、维修（上述项目不含汽车、起重机械等特种设备）；建筑设备、机械配件、钢材、液压油、机油销售；房屋租赁；设备租赁；搬运运输(依法须经批准的项目，经相关部门批准后方可开展经营活动)。</p>	<p>辆：叉车（内燃平衡重式叉车）JNC100CD型10.0t及以下；JNC30C型3.0t及以下；JNC30CD型3.0t及以下；叉车（蓄电池平衡重式叉车）JNC30E型3.0t及以下；牵引车（内燃牵引车）QJ310T型100KN及以下制造、销售（有效期限以许可证为准），装载机、挖掘机、挖掘装载机、夯实机、压路机、煤矿设备制造、销售、安装、维修（上述项目不含汽车、起重机械等特种设备）；建筑设备、机械配件、钢材、液压油、机油销售；房屋租赁；设备租赁；搬运运输(依法须经批准的项目，经相关部门批准后方可开展经营活动)。</p>	2014年10月23日
38		C	C	2014年08月07日
39		<p>场（厂）内专用机动工业车辆：叉车（内燃平衡重式叉车）JNC100CD型10.0t及以下；JNC30C型3.0t及以下；JNC30CD型3.0t及以下；叉车（蓄电池平衡重式叉车）JNC30E型3.0t及以下；牵引车（内燃牵引车）QJ310T型100KN及以下制造、销售（有效期限以许可证为准），装载机、挖掘机、挖掘装载机、夯实机、压路机、煤矿设备、高压胶管总成制造、销售、安装、维修（上述项目不含汽车、起重机械等特种设备）；建筑设备、机械配件、钢材、液压油、机油销售；房屋租赁。（依法须经批准的项目，经相关部门批准后方可开展经营活动）。</p>	<p>场（厂）内专用机动工业车辆：叉车（内燃平衡重式叉车）JNC100CD型10.0t及以下；JNC30C型3.0t及以下；JNC30CD型3.0t及以下；叉车（蓄电池平衡重式叉车）JNC30E型3.0t及以下；牵引车（内燃牵引车）QJ310T型100KN及以下制造、销售（有效期限以许可证为准），装载机、挖掘机、挖掘装载机、夯实机、压路机、煤矿设备销售、安装、维修（上述项目不含汽车、起重机械等特种设备）；建筑设备、机械配件、钢材、液压油、机油销售；房屋租赁；设备租赁；搬运运输(依法须经批准的项目，经相关部门批准后方可开展经营活动)。</p>	2014年08月07日
40		C3513	C3513	2014年08月07日
		<p>姓名:冯培杰,证件类型:中华人民共和国居民身份证,职务:监事,证件号码:****;姓名:周峰,证件类型:中华人民共和国</p>		

4 1	居民身份证,职务:董事,证件号码:****;姓名:马林,证件类型:中华人民共和国居民身份证,职务:董事,证件号码:****;姓名:郭彦光,证件类型:中华人民共和国居民身份证,职务:董事,证件号码:****;姓名:冯军,证件类型:中华人民共和国居民身份证,职务:董事长兼总经理,证件号码:****;姓名:杜伯奇,证件类型:中华人民共和国居民身份证,职务:监事,证件号码:****;	姓名:冯军,证件类型:中华人民共和国居民身份证,职务:执行董事兼总经理,证件号码:****;姓名:段强,证件类型:中华人民共和国居民身份证,职务:监事,证件号码:****;	2014年03月06日
4 2	场(厂)内专用机动工业车辆:叉车(内燃平衡重式叉车)JNC100CD型10.0t及以下;JNC30C型3.0t及以下;JNC30CD型3.0t及以下;叉车(蓄电池平衡重式叉车)JNC30E型3.0t及以下;牵引车(内燃牵引车)QJ310T型100KN及以下制造、销售(有效期至2016年5月14日)。(有效期限以许可证为准)。装载机、挖掘机、挖掘装载机、夯实机、压路机、煤矿设备、高压胶管总成制造、销售、维修(上述项目不含汽车、起重机械等特种设备);建筑设备、机械配件、钢材、液压油、机油销售;房屋租赁。(涉及许可证经营的无许可证不得经营)(依法须经批准的项目,经相关部门批准后方可开展经营活动)。	场(厂)内专用机动工业车辆:叉车(内燃平衡重式叉车)JNC100CD型10.0t及以下;JNC30C型3.0t及以下;叉车(蓄电池平衡重式叉车)JNC30E型3.0t及以下;牵引车(内燃牵引车)QJ310T型100KN及以下制造、销售(有效期限以许可证为准),装载机、挖掘机、挖掘装载机、夯实机、压路机、煤矿设备、高压胶管总成制造、销售、安装、维修(上述项目不含汽车、起重机械等特种设备);建筑设备、机械配件、钢材、液压油、机油销售;房屋租赁。(依法须经批准的项目,经相关部门批准后方可开展经营活动)。	2014年03月06日
4 3	C	C	2014年03月06日
4 4	姓名:冯军 联系电话:**** 职务:董事长 任免机构:股东 身份证件类型:中华人民共和国居民身份证 身份证件号码:****	姓名:冯军 联系电话:**** 职务:执行董事兼总经理 任免机构:股东会 身份证件类型:中华人民共和国居民身份证 身份证件号码:****	2014年03月06日
4 5	C3513	C3513	2014年03月06日

清算信息

暂无清算信息

行政许可信息

序号	许可文件编号	许可文件名称	有效期自	有效期至	许可机关	许可内容
1			2017年01月26日	2099年12月31日	山东省市场监督管理局	根据中华人民共和国计量法第十三条和中华人民共和国计量法实施细则有关规定，对你单位申请型式批准的计量器具新产品经审查合格，现予批准。
2			2007年04月11日	2027年04月10日	泰安高新技术产业开发区行政审批服务局	矿业服务；矿山资源投资；矿山管理服务(涉及法律法规规定必须报经审批的项目，应凭国家有关部门的批准文件或证件经营)*(依法须经批准的项目，经相关部门批准后方可开展经营活动)。
3	无	无	2020年11月27日	2025年11月27日	泰安高新区行政审批服务局	一般项目：建筑工程用机械制造；建筑工程用机械销售；建筑工程机械与设备租赁；专用设备修理；矿山机械制造；矿山机械销售；专用设备制造（不含许可类专业设备制造）；新能源汽车整车销售；新能源汽车电附件销售；新能源汽车换电设施销售；分布式交流充电桩销售；汽车零部件及配件制造；汽车零部件零售；机械零件、零部件加工；机械零件、零部件销售；特种设备销售；特种设备出租；润滑油加工、制造（不含危险化学品）；润滑油销售；汽车租赁；机动车修理和维护；物料搬运装备制造；物料搬运装备销售；劳务服务（不含劳务派遣）；智能车载设备制造；智能车载设备销售；运输设备租赁服务（除依法须经批准的项目外，凭营业执照依法自主开展经营活动）许可项目：特种设备制造；特种设备设计；特种设备安装改造修理；各类工程建设活动；道路货物运输（网络货运）；货物进出口；保险代理业务（依法须经批准的项目，经相关部门批准后方可开展经营活动，具体经营项目以审批结果为准）
4		TS2510265-2024	2020年12月28日	2024年06月27日		

5	无	无	2017年11月14日	2022年11月14日	泰安市泰山区食品药品监督管理局	热食类食品制售,糕点类食品制售(不含裱花蛋糕)
6	泰370902600083	道路运输经营许可证	2016年12月13日	2020年12月12日	泰安市泰山区交通运输部门	普通货运
7			2020年05月23日	2020年08月21日	国家税务总局山东省税务局	根据《中华人民共和国行政许可法》第三十八条第一款的规定,决定准予你(单位)取得延期缴纳税款税务行政许可。
8		数字压力计	2017年01月26日		泰安市质监部门	压力仪表
9	2017F138-37	计量器具型式批准	2017年01月26日		山东省	矿用本安型数字压力计
10		数字压力计	2017年01月26日		泰安市质监部门	压力仪表
11	2017F137-37	计量器具型式批准	2017年01月26日		山东省	矿用本安型数字压力计

行政处罚信息

暂无行政处罚信息

经营异常信息

暂无经营异常信息

严重违法信息

暂无严重违法信息

■ 抽查检查信息

序号	检查实施机关	类型	日期	结果
1	泰安市市场监督管理局开发区分局	检查	2022年09月30日	未发现问题

■ 司法协助信息

暂无司法协助信息

■ 动产抵押登记信息

暂无动产抵押登记信息

■ 股权出质登记信息

暂无股权出质登记信息

企业自行公示信息 (企业自行公示信息由该企业提供, 企业对其即时信息的真实性、合法性负责)

■ 股东及出资信息

暂无股东及出资信息

■ 股权变更信息

暂无股权变更信息

■ 行政许可信息

暂无行政许可信息

■ 知识产权出质登记信息

暂无知识产权出质登记信息

■ 行政处罚信息

暂无行政处罚信息

2021年度报告

基本信息

统一社会信用代码/注册号：91370902661393411L 企业名称：山东能源重装集团泰装工程装备制造有限公司

企业通信地址：山东省泰安高新区配天门大街3508号 邮政编码：271000

企业联系电话：0538-5015955 企业电子邮箱：jntz5896@163.com

从业人数：企业选择不公示 其中女性从业人数：企业选择不公示

企业经营状态：开业 企业控股情况：企业选择不公示

是否有投资信息或购买其他公司股权：否 是否有网站或网店：否

是否有对外担保信息：否 有限责任公司本年度是否发生股东股权转让：否

企业主营业务活动：一般项目:建筑工程用机械制造;建筑工程用机械销售;建筑工程机械与设备租赁;专用设备修理;矿山机械制造;矿山机械销售;专用设备制造(不含许可类专业设备制造);新能源汽车整车销售;新能源汽车电附件销售;新能源汽车换电设施销售;分布式交流充电桩销售;汽车零部件及配件制造;汽车零配件零售;机械零件、零部件加工;机械零件、零部件销售;特种设备销售;特种设备出租;润滑油加工、制造(不含危险化学品);润滑油销售;汽车租赁;机动车修理和维护;物料搬运装备制造;物料搬运装备销售;劳务服务(不含劳务派遣);智能车载设备制造;智能车载设备销售;运输设备租赁服务(除依法须经批准的项目外,凭营业执照依法自主开展经营活动)许可项目:特种设备制造;特种设备设计;特种设备安装改造修理;各类工程建设活动;道路货物运输(网络货运);货物进出口;保险代理业务(依法须经批准的项目,经相关部门批准后方可开展经营活动,具体经营项目以审批结果为准)

网站网店信息

暂无网站网店信息

股东及出资信息

序号	股东	认缴出资额(万元)	认缴出资时间	认缴出资方式	实缴出资额(万元)	实缴出资时间	实缴出资方式
	山东能源						

1	重型装备制造有限责任公司	5000	2017年02月15日	1,	2000	2010年08月12日	1,
---	--------------	------	-------------	----	------	-------------	----

■ 对外投资信息

暂无对外投资信息

■ 企业资产状况信息

资产总额	企业选择不公示	所有者权益合计	企业选择不公示
营业总收入	企业选择不公示	利润总额	企业选择不公示
营业总收入中主营业务收入	企业选择不公示	净利润	企业选择不公示
纳税总额	企业选择不公示	负债总额	企业选择不公示

■ 社保信息

城镇职工基本养老保险	104 人	失业保险	104 人
职工基本医疗保险	104 人	工伤保险	104 人
生育保险	104 人		
单位缴费基数	单位参加城镇职工基本养老保险缴费基数	企业选择不公示	
	单位参加失业保险缴费基数	企业选择不公示	
	单位参加职工基本医疗保险缴费基数	企业选择不公示	
	单位参加生育保险缴费基数	企业选择不公示	
	参加城镇职工基本养老保险本期实际缴费基数	企业选择不公示	

本期实际缴费金额	参加失业保险本期实际缴费基数	企业选择不公示
	参加职工基本医疗保险本期实际缴费基数	企业选择不公示
	参加工伤保险本期实际缴费基数	企业选择不公示
	参加生育保险本期实际缴费基数	企业选择不公示
单位缴费基数	单位参加城镇职工基本养老保险累计欠缴金额	企业选择不公示
	单位参加失业保险累计欠缴金额	企业选择不公示
	单位参加职工基本医疗保险累计欠缴金额	企业选择不公示
	单位参加工伤保险累计欠缴金额	企业选择不公示
	单位参加生育保险累计欠缴金额	企业选择不公示

对外提供担保信息

暂无对外提供担保信息

股权变更信息

暂无股权变更信息

2020年度报告

基本信息

统一社会信用代码/注册号：91370902661393411L

企业名称：山东能源重装集团泰装工程装备制造有限公司

企业通信地址：山东省泰安高新区配天门大街3508号

邮政编码：271000

企业联系电话：0538-5015955

企业电子邮箱：jntz5896@163.com

从业人数：企业选择不公示

其中女性从业人数：企业选择不公示

企业经营状态：开业

企业控股情况：企业选择不公示

是否有投资信息或购买其他公司股权：否

是否有网站或网店：否

是否有对外担保信息：否

有限责任公司本年度是否发生股东股权转让：否

企业主营业务活动：一般项目:建筑工程用机械制造;建筑工程用机械销售;建筑工程机械与设备租赁;专用设备修理;矿山机械制造;矿山机械销售;专用设备制造(不含许可类专业设备制造);新能源汽车整车销售;新能源汽车电附件销售;新能源汽车换电设施销售;分布式交流充电桩销售;汽车零部件及配件制造;汽车零配件零售;机械零件、零部件加工;机械零件、零部件销售;特种设备销售;特种设备出租;润滑油加工、制造(不含危险化学品);润滑油销售;汽车租赁;机动车修理和维护;物料搬运装备制造;物料搬运装备销售;劳务服务(不含劳务派遣);智能车载设备制造;智能车载设备销售;运输设备租赁服务(除依法须经批准的项目外,凭营业执照依法自主开展经营活动)许可项目:特种设备制造;特种设备设计;特种设备安装改造修理;各类工程建设活动;道路货物运输(网络货运);货物进出口;保险代理业务(依法须经批准的项目,经相关部门批准后方可开展经营活动,具体经营项目以审批结果为准)

网站网店信息

暂无网站网店信息

股东及出资信息

序号	股东	认缴出资额(万元)	认缴出资时间	认缴出资方式	实缴出资额(万元)	实缴出资时间	实缴出资方式
1	山东能源重型装备制造有限责任公司	5000	2017年02月15日	1,	2000	2010年08月12日	1,

对外投资信息

暂无对外投资信息

企业资产状况信息

资产总额	企业选择不公示	所有者权益合计	企业选择不公示
营业总收入	企业选择不公示	利润总额	企业选择不公示
营业总收入中主营业务收入	企业选择不公示	净利润	企业选择不公示
纳税总额	企业选择不公示	负债总额	企业选择不公示

社保信息

城镇职工基本养老保险	107 人	失业保险	107 人
职工基本医疗保险	107 人	工伤保险	107 人
生育保险	107 人		
单位缴费基数	单位参加城镇职工基本养老保险缴费基数	企业选择不公示	
	单位参加失业保险缴费基数	企业选择不公示	
	单位参加职工基本医疗保险缴费基数	企业选择不公示	
	单位参加生育保险缴费基数	企业选择不公示	
本期实际缴费金额	参加城镇职工基本养老保险本期实际缴费基数	企业选择不公示	
	参加失业保险本期实际缴费基数	企业选择不公示	
	参加职工基本医疗保险本期实际缴费基数	企业选择不公示	
	参加工伤保险本期实际缴费基数	企业选择不公示	
	参加生育保险本期实际缴费基数	企业选择不公示	
	单位参加城镇职工基本养老保险累计欠缴金额	企业选择不公示	

单位缴费基数	单位参加失业保险累计欠缴金额	企业选择不公示
	单位参加职工基本医疗保险累计欠缴金额	企业选择不公示
	单位参加工伤保险累计欠缴金额	企业选择不公示
	单位参加生育保险累计欠缴金额	企业选择不公示

对外提供担保信息

暂无对外提供担保信息

股权变更信息

暂无股权变更信息

2019年度报告

基本信息

统一社会信用代码/注册号：91370902661393411L

企业名称：山东能源重装集团泰装工程装备制造有限公司

企业通信地址：山东省泰安高新区配天门大街3508号

邮政编码：271000

企业联系电话：0538-5015955

企业电子邮箱：jntz5896@163.com

从业人数：企业选择不公示

其中女性从业人数：企业选择不公示

企业经营状态：开业

企业控股情况：企业选择不公示

是否有投资信息或购买其他公司股权：否

是否有网站或网店：否

是否有对外担保信息：否

有限责任公司本年度是否发生股东股权转让：否

企业主营业务活动：专用机动工业车辆：叉车、牵引车制造、销售；装载机、挖掘机、挖掘装载机、夯实机、压路机、煤矿设备、建筑工程机械制造、销售、安装、维修；工矿工程、建筑工程的施工；防冻液、浓缩液、乳化油的分装和销售；机械配件、钢材、液压油、机油、水性漆、汽

车销售；汽车维修；房屋租赁；建筑工程机械及设备租赁；搬运运输；进出口业务；普通货运；保险代理服务，劳务服务（不含劳务派遣）。（依法须经批准的项目，经相关部门批准后方可开展经营活动）

网站网店信息

暂无网站网店信息

股东及出资信息

序号	股东	认缴出资额(万元)	认缴出资时间	认缴出资方式	实缴出资额(万元)	实缴出资时间	实缴出资方式
1	山东能源重型装备制造有限责任公司	5000	2017年02月15日	1,	2000	2010年08月12日	1,

对外投资信息

暂无对外投资信息

企业资产状况信息

资产总额	企业选择不公示	所有者权益合计	企业选择不公示
营业总收入	企业选择不公示	利润总额	企业选择不公示
营业总收入中主营业务收入	企业选择不公示	净利润	企业选择不公示
纳税总额	企业选择不公示	负债总额	企业选择不公示

社保信息

城镇职工基本养老保险	110人	失业保险	110人
职工基本医疗保险	110人	工伤保险	110人
生育保险	110人		
单位缴费基数	单位参加城镇职工基本养老保险缴费基数	企业选择不公示	
	单位参加失业保险缴费基数	企业选择不公示	
	单位参加职工基本医疗保险缴费基数	企业选择不公示	
	单位参加生育保险缴费基数	企业选择不公示	
本期实际缴费金额	参加城镇职工基本养老保险本期实际缴费基数	企业选择不公示	
	参加失业保险本期实际缴费基数	企业选择不公示	
	参加职工基本医疗保险本期实际缴费基数	企业选择不公示	
	参加工伤保险本期实际缴费基数	企业选择不公示	
	参加生育保险本期实际缴费基数	企业选择不公示	
单位缴费基数	单位参加城镇职工基本养老保险累计欠缴金额	企业选择不公示	
	单位参加失业保险累计欠缴金额	企业选择不公示	
	单位参加职工基本医疗保险累计欠缴金额	企业选择不公示	
	单位参加工伤保险累计欠缴金额	企业选择不公示	
	单位参加生育保险累计欠缴金额	企业选择不公示	

■ 对外提供担保信息

暂无对外提供担保信息

■ 股权变更信息

暂无股权变更信息

■ 2018年度报告

■ 基本信息

统一社会信用代码/注册号：91370902661393411L 企业名称：山东能源重装集团泰装工程装备制造有限公司

企业通信地址：山东省泰安高新区配天门大街3508号 邮政编码：271000

企业联系电话：0538-5015955 企业电子邮箱：jntz5896@163.com

从业人数：企业选择不公示 其中女性从业人数：企业选择不公示

企业经营状态：开业 企业控股情况：企业选择不公示

是否有投资信息或购买其他公司股权：否 是否有网站或网店：否

是否有对外担保信息：否 有限责任公司本年度是否发生股东股权转让：否

企业主营业务活动：专用机动工业车辆：叉车、牵引车制造、销售；装载机、挖掘机、挖掘装载机、夯实机、压路机、煤矿设备、建筑工程机械制造、销售、安装、维修；工矿工程、建筑工程的施工；防冻液、浓缩液、乳化油的分装和销售；机械配件、钢材、液压油、机油、水性漆；汽车销售；汽车维修；房屋租赁；建筑工程机械及设备租赁；搬运运输；进出口业务；普通货运；保险代理服务，劳务服务（不含劳务派遣）。（依法须经批准的项目，经相关部门批准后方可开展经营活动）

■ 网站网店信息

暂无网站网店信息

■ 股东及出资信息

序	认缴出资	认缴出资	认缴出资	实缴出资	实缴出资	实缴出资
---	------	------	------	------	------	------

号	股东	额(万元)	时间	方式	额(万元)	时间	方式
1	山东能源重型装备制造有限责任公司	5000	2017年02月15日	1,	2000	2010年08月12日	1,

对外投资信息

暂无对外投资信息

企业资产状况信息

资产总额	企业选择不公示	所有者权益合计	企业选择不公示
营业总收入	企业选择不公示	利润总额	企业选择不公示
营业总收入中主营业务收入	企业选择不公示	净利润	企业选择不公示
纳税总额	企业选择不公示	负债总额	企业选择不公示

社保信息

城镇职工基本养老保险	45人	失业保险	45人
职工基本医疗保险	45人	工伤保险	45人
生育保险	45人		
单位缴费基数	单位参加城镇职工基本养老保险缴费基数	企业选择不公示	
	单位参加失业保险缴费基数	企业选择不公示	
	单位参加职工基本医疗保险缴费基数	企业选择不公示	
	单位参加生育保险缴费基数	企业选择不公示	

本期实际缴费金额	参加城镇职工基本养老保险本期实际缴费基数	企业选择不公示
	参加失业保险本期实际缴费基数	企业选择不公示
	参加职工基本医疗保险本期实际缴费基数	企业选择不公示
	参加工伤保险本期实际缴费基数	企业选择不公示
	参加生育保险本期实际缴费基数	企业选择不公示
单位缴费基数	单位参加城镇职工基本养老保险累计欠缴金额	企业选择不公示
	单位参加失业保险累计欠缴金额	企业选择不公示
	单位参加职工基本医疗保险累计欠缴金额	企业选择不公示
	单位参加工伤保险累计欠缴金额	企业选择不公示
	单位参加生育保险累计欠缴金额	企业选择不公示

对外提供担保信息

暂无对外提供担保信息

股权变更信息

暂无股权变更信息

2017年度报告

基本信息

统一社会信用代码/注册号：9137090266139341 企业名称：山东能源重装集团泰装工程装备制造有

1L

限公司

企业通信地址：山东省泰安高新区配天门大街3508号 邮政编码：271000

企业联系电话：0538-5015955

企业电子邮箱：jntz5896@163.com

从业人数：企业选择不公示

其中女性从业人数：企业选择不公示

企业经营状态：开业

企业控股情况：企业选择不公示

是否有投资信息或购买其他公司股权：否

是否有网站或网店：否

是否有对外担保信息：否

有限责任公司本年度是否发生股东股权转让：否

企业主营业务活动：场（厂）内专用机动工业车辆：叉车（内燃平衡重式叉车）JNC100CD型10.0t及以下；JNC30C型3.0t及以下；JNC30CD型3.0t及以下；叉车（蓄电池平衡重式叉车）JNC30E型3.0t及以下；牵引车（内燃牵引车）QJ310T型100KN及以下制造、销售；装载机、挖掘机、挖掘装载机、夯实机、压路机、煤矿设备、建筑工程机械制造、销售、安装、维修；工矿工程、建筑工程施工；机械配件、钢材、液压油、机油销售；房屋租赁；建筑工程机械及设备租赁；搬运运输；进出口业务；普通货运；汽车维修；汽车销售，保险代理服务。

网站网店信息

暂无网站网店信息

股东及出资信息

序号	股东	认缴出资额（万元）	认缴出资时间	认缴出资方式	实缴出资额（万元）	实缴出资时间	实缴出资方式
1	山东能源重型装备制造集团有限责任公司	5000	2017年02月15日	1,	2000	2010年08月12日	1,

对外投资信息

暂无对外投资信息

企业资产状况信息

资产总额	企业选择不公示	所有者权益合计	企业选择不公示
营业总收入	企业选择不公示	利润总额	企业选择不公示
营业总收入中主营业务收入	企业选择不公示	净利润	企业选择不公示
纳税总额	企业选择不公示	负债总额	企业选择不公示

社保信息

城镇职工基本养老保险	45 人	失业保险	45 人
职工基本医疗保险	45 人	工伤保险	45 人
生育保险	45 人		
单位缴费基数	单位参加城镇职工基本养老保险缴费基数		企业选择不公示
	单位参加失业保险缴费基数		企业选择不公示
	单位参加职工基本医疗保险缴费基数		企业选择不公示
	单位参加生育保险缴费基数		企业选择不公示
本期实际缴费金额	参加城镇职工基本养老保险本期实际缴费基数		企业选择不公示
	参加失业保险本期实际缴费基数		企业选择不公示
	参加职工基本医疗保险本期实际缴费基数		企业选择不公示
	参加工伤保险本期实际缴费基数		企业选择不公示
	参加生育保险本期实际缴费基数		企业选择不公示
	单位参加城镇职工基本养老保险累计欠缴金额		企业选择不公示

单位缴费基数	单位参加失业保险累计欠缴金额	企业选择不公示
	单位参加职工基本医疗保险累计欠缴金额	企业选择不公示
	单位参加工伤保险累计欠缴金额	企业选择不公示
	单位参加生育保险累计欠缴金额	企业选择不公示

对外提供担保信息

暂无对外提供担保信息

股权变更信息

暂无股权变更信息

2016年度报告

基本信息

统一社会信用代码/注册号：91370902661393411L 企业名称：山东能源重装集团泰装工程装备制造有限公司

企业通信地址：泰安市创业大街 邮政编码：271000

企业联系电话：0538-2115822 企业电子邮箱：jntz5896@163.com

从业人数：企业选择不公示 其中女性从业人数：企业选择不公示

企业经营状态：开业 企业控股情况：企业选择不公示

是否有投资信息或购买其他公司股权：否 是否有网站或网店：是

是否有对外担保信息：否 有限责任公司本年度是否发生股东股权转让：否

企业主营业务活动：场（厂）内专用机动工业车辆：叉车（内燃平衡重式叉车）JNC100CD型10.0t及以下；JNC30C型3.0t及以下；JNC30CD型3.0t及以下；叉车（蓄电池平衡重式叉车）JNC30E型3.0t及以下；牵引车（内燃牵引车）QJ310T型100KN及以下制造、销售；装载机、挖掘机、挖

掘装载机、夯实机、压路机、煤矿设备、建筑工程机械制造、销售、安装、维修;工矿工程、建筑工程施工;机械配件、钢材、液压油、机油销售;房屋租赁;建筑工程机械及设备租赁;搬运运输;进出口业务;普通货运;汽车维修。

网站网店信息

序号	名称	类型	网址
1	山东能源重装集团泰装工程装备制造有限公司	网站	http://www.snjxtz.com/

股东及出资信息

序号	股东	认缴出资额(万元)	认缴出资时间	认缴出资方式	实缴出资额(万元)	实缴出资时间	实缴出资方式
1	山东能源重型装备制造集团有限责任公司	2000	2011年08月05日	1,	2000	2011年08月05日	1,

对外投资信息

暂无对外投资信息

企业资产状况信息

资产总额	企业选择不公示	所有者权益合计	企业选择不公示
营业总收入	企业选择不公示	利润总额	企业选择不公示
营业总收入中主营业务收入	企业选择不公示	净利润	企业选择不公示
纳税总额	企业选择不公示	负债总额	企业选择不公示

■ 社保信息

城镇职工基本养老保险	99 人	失业保险	99 人
职工基本医疗保险	99 人	工伤保险	99 人
生育保险	99 人		
单位缴费基数	单位参加城镇职工基本养老保险缴费基数	企业选择不公示	
	单位参加失业保险缴费基数	企业选择不公示	
	单位参加职工基本医疗保险缴费基数	企业选择不公示	
	单位参加生育保险缴费基数	企业选择不公示	
本期实际缴费金额	参加城镇职工基本养老保险本期实际缴费基数	企业选择不公示	
	参加失业保险本期实际缴费基数	企业选择不公示	
	参加职工基本医疗保险本期实际缴费基数	企业选择不公示	
	参加工伤保险本期实际缴费基数	企业选择不公示	
	参加生育保险本期实际缴费基数	企业选择不公示	
单位缴费基数	单位参加城镇职工基本养老保险累计欠缴金额	企业选择不公示	
	单位参加失业保险累计欠缴金额	企业选择不公示	
	单位参加职工基本医疗保险累计欠缴金额	企业选择不公示	
	单位参加工伤保险累计欠缴金额	企业选择不公示	
	单位参加生育保险累计欠缴金额	企业选择不公示	

对外提供担保信息

暂无对外提供担保信息

股权变更信息

暂无股权变更信息

2015年度报告

基本信息

统一社会信用代码/注册号：91370902661393411L

企业名称：山东能源重装集团泰装工程装备制造有限公司

企业联系电话：0538-2115822

邮政编码：271000

企业通信地址：泰安市创业大街

企业电子邮箱：jntz5896@163.COM

从业人数：企业选择不公示

企业经营状态：开业

是否有网站或网店：是

有限责任公司本年度是否发生股东股权转让：否

是否有投资信息或购买其他公司股权：否

网站网店信息

序号	名称	类型	网址
1	山东能源重装集团泰装工程装备制造有限公司	网站	http://www.snjxtz.com/

股东及出资信息

序号	股东	认缴出资额(万元)	认缴出资时间	认缴出资方式	实缴出资额(万元)	实缴出资时间	实缴出资方式
----	----	-----------	--------	--------	-----------	--------	--------

1	山东能源 重型装备 制造集团 有限责任 公司	2000	2011年0 8月05日	1	2000	2011年0 8月05日	1
---	------------------------------------	------	-----------------	---	------	-----------------	---

■ 对外投资信息

暂无对外投资信息

■ 企业资产状况信息

资产总额	企业选择不公示	所有者权益合计	企业选择不公示
营业总收入	企业选择不公示	利润总额	企业选择不公示
营业总收入中主营业务收入	企业选择不公示	净利润	企业选择不公示
纳税总额	企业选择不公示	负债总额	企业选择不公示

■ 对外提供担保信息

暂无对外提供担保信息

■ 股权变更信息

暂无股权变更信息

■ 2014年度报告

■ 基本信息

统一社会信用代码/注册号：913709026613934 企业名称：山东能源重装集团泰装工程装备制造有限

11L

公司

企业联系电话：0538-2115822

邮政编码：271000

企业通信地址：泰安市创业大街

企业电子邮箱：JNTZ5896@163.COM

从业人数：企业选择不公示

企业经营状态：开业

是否有网站或网店：是

有限责任公司本年度是否发生股东股权转让：否

是否有投资信息或购买其他公司股权：否

网站网店信息

序号	名称	类型	网址
1	山东能源重装集团泰装工程装备制造有限公司	网站	http://www.snjxtz.com/

股东及出资信息

序号	股东	认缴出资额(万元)	认缴出资时间	认缴出资方式	实缴出资额(万元)	实缴出资时间	实缴出资方式
1	山东能源重型装备制造集团有限责任公司	2000	2011年08月31日	1	2000	2011年08月05日	1

对外投资信息

暂无对外投资信息

企业资产状况信息

资产总额	企业选择不公示	所有者权益合计	企业选择不公示
------	---------	---------	---------

营业总收入	企业选择不公示	利润总额	企业选择不公示
营业总收入中主营业务收入	企业选择不公示	净利润	企业选择不公示
纳税总额	企业选择不公示	负债总额	企业选择不公示

对外提供担保信息

暂无对外提供担保信息

股权变更信息

暂无股权变更信息

2013年度报告

基本信息

统一社会信用代码/注册号：91370902661393411L

企业名称：山东能源重装集团泰装工程装备制造有限公司

企业联系电话：0538-2115822

邮政编码：271000

企业通信地址：泰安市创业大街

企业电子邮箱：JNTZ5896@163.com

从业人数：企业选择不公示

企业经营状态：开业

是否有网站或网店：是

有限责任公司本年度是否发生股东股权转让：否

是否有投资信息或购买其他公司股权：否

网站网店信息

序号	名称	类型	网址
	山东能源重装集团泰装工程		

1	装备制造有限公司	网站	http://www.snjxtz.com/
---	----------	----	---

■ 股东及出资信息

序号	股东	认缴出资额 (万元)	认缴出资时间	认缴出资方式	实缴出资额 (万元)	实缴出资时间	实缴出资方式
1	山东能源重型装备制造集团有限责任公司	2000	2011年08月31日	1	2000	2011年08月05日	1

■ 对外投资信息

暂无对外投资信息

■ 企业资产状况信息

资产总额	企业选择不公示	所有者权益合计	企业选择不公示
营业总收入	企业选择不公示	利润总额	企业选择不公示
营业总收入中主营业务收入	企业选择不公示	净利润	企业选择不公示
纳税总额	企业选择不公示	负债总额	企业选择不公示

■ 对外提供担保信息

暂无对外提供担保信息

■ 股权变更信息

暂无股权变更信息

